

Some information on this page is only available in Dutch

PAULINE MENGELS-BRAAT

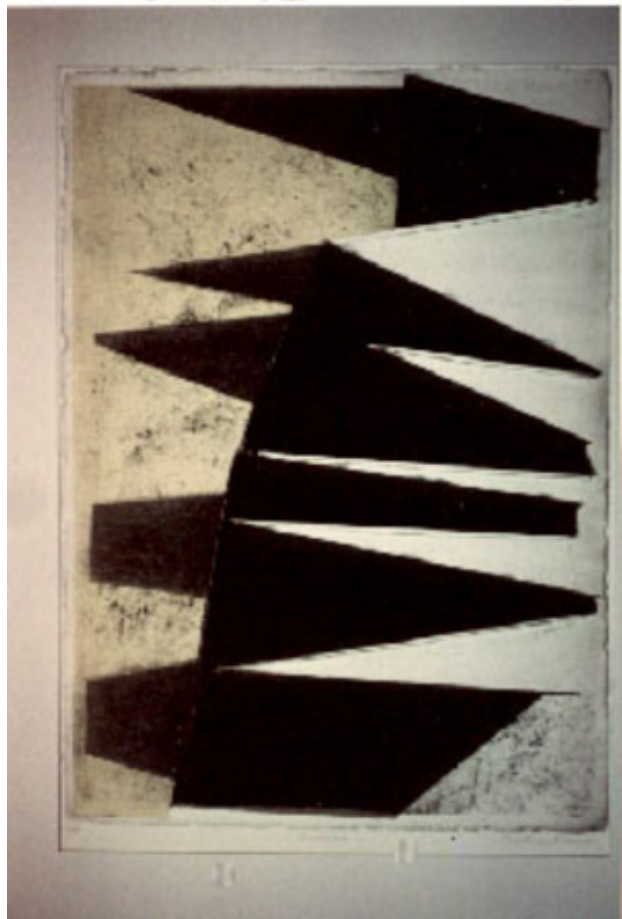
Uitgaand van figuratieve motieven ontwikkelden mijn etsen zich steeds meer tot een haast abstracte vormgeving. De schilderijen gaan weer terug naar een meer figuratieve uitbeelding waarin het abstracte element toch ook een belangrijke rol blijft spelen.

EXHIBITIONS

- 1998 'Pulchri in Antwerpen', Twee Schilderijen
[Group](#)
- 1997 'Zuid-Hollandse Grafiekmanifestatie', Grote Kerk, Den Haag
[Group](#)
- 1997 'Ledententoonstelling', Pulchri Studio, Den Haag
[Group](#)
- 1996 'Ledententoonstelling', Pulchri Studio, Den Haag
[Group](#)
- 1995 'Zuid-Hollandse Grafiekmanifestatie', Grote Kerk, Den Haag
[Group](#)
- 1994 'Etsen in Inkt', Grafiekwinkel Inkt, Den Haag
[Group](#)
- 1994 'Jubileum tentoonstelling', Grafiekwinkel Inkt, Den Haag
[Group](#)
- 1994 'Wintertentoonstelling', Pulchri Studio, Den Haag
[Group](#)
- 1993 Pulchri Studio, Den Haag Etsen
[Solo](#)



Op het strand van Etretat, 1997
olieverf, 70 x 60cm



Shadows, 1993
Ets / chinecollé, 51 x 37cm